



UAB „PLENTPROJEKTAS”

STATYTOJAS AB „VIA LIETUVA“

PROJEKTO PAVADINIMAS VALSTYBINĖS REIKŠMĖS KRAŠTO KELIO NR. 218 KRETINGA-SKUODAS RUOŽO NUO 13,250 IKI 14,100 KM REKONSTRAVIMAS

STATINIO KATEGORIJA YPATINGASIS

STATYBOS RŪŠIS REKONSTRAVIMAS

ETAPAS TECHNINIS DARBO PROJEKTAS

PROJEKTO DALIS INŽINERINIAI GEODEZINIAI TYRINĖJIMAI

TOMAS I

KOMPLEKSO NR. 0613

LAIDA 0

Pareigos	Kvalifikacijos	V. Pavardė	Parašas
Direktorius			
Projekto vadovas			

VILNIUS, 2024

UAB „Inžinerijos centras“

Elektrėnai, Rungos g. 12

Įmonės kodas 303172990

Tel. +370 604 44692

El. paštas: info@inzinerijoscentras.lt

Internetu: www.inzinerijoscentras.lt

Objektas: Palangos g., Turgaus a., Kretingos g., Vidurinė g., Darbėnai, Darbėnų sen.,
Kretingos r. sav.

TOPOGRAFINIO PLANO SUDARYMO ATASKAITA

Plano tipas: TOPOGRAFINIS PLANAS – PILNAS TURINYS

Žymuo: —

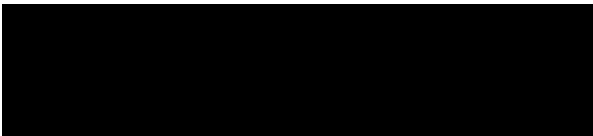
TIIS Nr. 20240205-006503

UAB „Inžinerijos centro“ direktoriui

GEODEZINIŲ DARBŲ UŽSAKYMAS

2024-01-04
Elektrėnai

Bendra informacija	
Objekto pavadinimas	—
Adresas	Palangos g., turgaus a., Kretingos g., Vidurinė g., Darbėnai, Darbėnų sen., Kretingos r. sav.
Plano tipas	Topografinis planas – pilnas turinys
Reikalavimai topografiniam planui	
Išmatuotų topografinių objektų padėties vidutinė kvadratinė paklaida su 95% tikimybe	Horizontalios tvirtų kontūrų – 10 cm; Vertikalios kietų paviršių – 10 cm; Vertikalios kitų paviršių - 20 cm.
Objektai, kurie turi būti išmatuoti didesniu tikslumu	—
Teritorija	
Statybos projekto numeris informacinėje sistemoje "Infostatyba"	
Reikalavimai inžinerinio tinklo planui	
Vamzdžių medžiaga, išorinis/vidinis skersmuo, izoliacijos storis	—
Slėgis	—
Profiliai	Nereikalingi
Kita informacija	-



1. Geodezinių matavimų data ir laikas: 2024-01-15; 2024-01-31; 08:00-17:00
2. Geodezinių matavimų vykdytojo įmonė: UAB „Inžinerijos centras“, Elektrėnai, Rungos g. 12. Įmonės kodas 303172990. Tel. +370 604 44692. El. paštas: info@inzinerijoscentras.lt. Internetu: www.inzinerijoscentras.lt
3. Geodezinių matavimų vykdytojai ir jų atlikti darbai:

- 3.1. geodezininkas [redacted] – geodeziniai matavimai ir išmatuotų topografinių objektų erdviųjų duomenų rinkinio parengimas;

Panaudoti valstybiniai ir/arba savivaldybės teritorijos geodezinio pagrindo punktai (pavadinimai, jų koordinatės ir aukščiai): –.

4. Įrengtas topografinio plano geodezinis pagrindas:

laikini taškai Nr. 1-3:

- 4.1. 6213065.71; 328767.08, 23.39, 1 met. vinis
- 4.2. 6212834.09; 328770.89, 24.04, 2 met. vinis
- 4.3. 6212597.57; 328749.89, 27.03, 3 šulinio dangtis

- 4.4. geodezinio pagrindo taškų Nr. 1–3 padėtis nustatyta GPNS metodu. Matuota GPS imtuvu „Altus Nr-3“ 3-jose LitPos RTKNet prisijungimo sesijose, vienoje sesijoje atliekant mažiausiai 3 matavimus. Galutinės geodezinio pagrindo taškų padėties koordinatės apskaičiuotos taikant svorinio vidurkio formulę;

- 4.5. Geodezinio pagrindo taško Nr. 1 padėtis matuota elektroniniu tacheometru „Nikon NPL-522“, naudojant kabantį (ištestą, uždara) geodezinį ėjimą nuo topografinio pagrindo taškų Nr. 2, 3;

5. Pasieltas geodezinių matavimų tikslumas (apskaičiuotas blogiausioje padėtyje esančio taško tikslumas):

- 5.1. horizontalios padėties – 4 cm;
- 5.2. vertikalios padėties – 4 cm.

6. Topografinio plano užsakovo nustatytas matavimų tikslumas:

- 6.1. horizontalios padėties tvirtų kontūrų – 10 cm;
- 6.2. vertikalios padėties kietų paviršių – 10 cm;
- 6.3. vertikalios padėties kitų paviršių – 20 cm.

7. Užsakovo nurodyti objektai, kurie buvo išmatuoti didesniu tikslumu, nei jo nustatytas topografinio plano tikslumas: –.

8. Nauodotas geoido modelis: LIT20G.

9. Užsakovas: privatus asmuo.

10. Topografinis planas parengtas projektavimo procedūroms užbaigti.

UAB „Inžinerijos centras“				Aiškinamasis raštas		
Kv. paž. Nr.	Vardas ir pavardė	Parašas	Data		Lapas	Lapų
				alangos g., Turgaus a., Kretingos g., Vidurinė g., Darbėnai, Darbėnų sen., Kretingos [redacted]		

REPERIŲ ŽINIARAŠTIS
 Palangos g., turgaus a., Kretingos g., Vidurinė g.,
 Darbėnai, Darbėnų sen., Kretingos r. sav.

PRIEDAS Nr.1

Eil.Nr	Reperio altitudė, m	Reperio koordinatės	Pk+	Kelio pusė	Atstumas nuo ašies, m	Reperio rūšis
		X;Y				
1	23.39	6213065.71; 328767.08			-	Met. vinis
2	24.94	6212834.09; 328770.89			-	Met. vinis
3	27.03	6212597.57; 328749.89			-	Šulinio dangtis

Matininkas





TIIS paslaugos

"Topografinių ir inžinerinių tinklų planų erdvinių duomenų teikimas derinti ir tvarkyti" ataskaita

Sugeneruota: 2024-02-13 16:15

Paslaugos gavėjo informacija

Vardas ir pavardė:

GKP:

Paslaugos užsakymo informacija

Numeris: TIIS1-20240205-006503

Paslaugos nuoroda: <https://tiiis.planuojustatau.lt/portal/orders/TIIS1-20240205-006503>

Pavadinimas: Palangos g., Turgaus a., Kretingos g., Vidurinė g., Darbėnai, Darbėnų

Adresas: Palangos g., Turgaus a., Kretingos g., Vidurinė g., Darbėnai, Darbėnų

Prašymo teritorija: 3.68 ha

Pateikto plano tipas: Topografinis planas – pilnas turinys

Rezervuoti šulinių numeriai: Ne

Paslaugos gavėjo komentaras:

Paslaugos gavėjo įkeltas dokumentas: Aiskinamasis-s0205.pdf, Darbenai_Kretingos_r_GKTR.pdf, Uzsakymas.pdf

Paslaugos būseną: Prašymas ir erdviniai duomenys priimti

Pateiktą planą ir plano ED suderino

EDT organizacija: Kretingos rajono savivaldybės administracija (288)

EDT grupė: Kretingos r. sav. Architektūros ir teritorijų planavimo skyrius (290)

Priimtas sprendimas: Erdviniai duomenys priimti

Administracinį sprendimą priėmusio asmens vardas ir pavardė:

Pateiktas tikrinti EDR: Darbenai_Kretingos_r_GKTR.dwg

Pridėti dokumentai: Aiskinamasis-s0205.pdf, Darbenai_Kretingos_r_GKTR.pdf, Uzsakymas.pdf

Veiksmų ir organizacijos priimtų sprendimų išsklotinė

2024-02-05 14:42:16 Gauta užduotis "Priimti ED (TOPO)"

2024-02-13 16:09:46 Erdviniai duomenys priimti

ED pateikti susipažinti

Organizacija: Kretingos rajono savivaldybės administracija (288)

Organizacijos grupė: Kretingos r. sav. Žemės ūkio skyrius (291)

Gautas EDR: Darbenai_Kretingos_r_GKTR.dwg

ED pateikti susipažinti

Organizacija: AB „Energijos skirstymo operatorius“ ESO (80)

Organizacijos grupė: AB „Energijos skirstymo operatorius“. Elektros duomenys (81)

Gautas EDR: Darbenai_Kretingos_r_GKTR.dwg

ED pateikti susipažinti

Organizacija: Telia Lietuva, AB (86)

Organizacijos grupė: Telia Lietuva, AB. Klaipėdos regionas, ryšių tinklo duomenys (420)

Gautas EDR: Darbenai_Kretingos_r_GKTR.dwg

ED pateikti susipažinti

Organizacija: AB „Energijos skirstymo operatorius“ ESO (80)

Organizacijos grupė: AB „Energijos skirstymo operatorius“. Klaipėdos regionas, dujotiekio

Gautas EDR: Darbenai_Kretingos_r_GKTR.dwg

ED pateikti susipažinti

Organizacija: UAB „Kretingos vandenys“ (117)

Gautas EDR: Darbenai_Kretingos_r_GKTR.dwg

ED pateikti susipažinti

Organizacija: VĮ „Lietuvos automobilių kelių direkcija“ LAKD (365)

Gautas EDR: Darbenai_Kretingos_r_GKTR.dwg

TIIS paslaugos "Topografinių ir inžinerinės infrastruktūros objektų erdvinių duomenų ir kitos informacijos gavimas" ataskaita

Sugeneruota: 2024-02-02 10:49

Paslaugos gavėjo informacija

Vardas ir pavardė: [redacted]

Naudotojo atstovaujamos
įmonės pavadinimas: -

Paslaugos užsakymo informacija

Numeris: TIIS2-20240105-000668
Paslaugos nuoroda: <https://tiis.planuojata.lt/portal/orders/TIIS2-20240105-000668>
Pavadinimas: Palangos g., Turgaus a., Kretingos g., Vidurin4 g., Darbėnai, Darbėnų sen., Kretingos r. sav.
Adresas: Palangos g., Turgaus a., Kretingos g., Vidurin4 g., Darbėnai, Darbėnų sen., Kretingos r. sav
Paslaugos kaina be PVM: 0
PVM: 0
Kaina su PVM: 0

Paslaugos vykdymo etapai

<i>Data, laikas:</i>	<i>Prašymo būseną:</i>
2024-01-05 10:01	Prašymas pateiktas
2024-02-02 10:44	Prašymas įvykdytas

Prašymo teritorija: 5.65 ha

Užsakyti erdviniai duomenys:

- Topografija
- Aukščio informacija
 - Dujų tinklai
 - Apšvietimo tinklai
 - Elektros tinklai
 - Lietaus nuotakynas
 - Drenažo tinklai
 - Naftos tinklai
 - Nuotekų šalinimo tinklai
- Elektroninių ryšių infrastruktūra
- Kiti inžineriniai tinklai
- Šilumos tiekimo tinklai
- Vandentiekio tinklai

Pasirinkti duomenų tvarkytojai ir veiksmai:

UAB „Kretingos vandenys“:

Organizacijos pavadinimas (identifikatorius):	UAB „Kretingos vandenys“ (117)
Duomenų teikimo būdas:	Nesinchronizuojami
Duomenų apmokestinimas:	Nemokami
Tvarkytojas pateikė duomenis prašymo teritorijoje automatinio būdu:	Ne
Tvarkytojas pateikė duomenis prašymo teritorijoje rankiniu būdu:	Taip

EDT duomenų teikimo etapai

Data, laikas:	Prašymo būseną:
2024-01-05 10:04	Pateikta užklausa tvarkytojui
2024-01-17 09:15	Gautas EDT atsakymas dėl kainos

Kretingos rajono savivaldybės administracija:

Organizacijos pavadinimas (identifikatorius):	Kretingos rajono savivaldybės administracija (288)
Duomenų teikimo būdas:	Nesinchronizuojami
Duomenų apmokestinimas:	Nemokami
Tvarkytojas pateikė duomenis prašymo teritorijoje automatinio būdu:	Taip
Tvarkytojas pateikė duomenis prašymo teritorijoje rankiniu būdu:	Ne

EDT duomenų teikimo etapai

Data, laikas:	Prašymo būseną:
2024-01-05 10:04	Pateikta užklausa tvarkytojui
2024-01-05 10:56	Gautas EDT atsakymas dėl kainos

VĮ „Lietuvos automobilių kelių direkcija“ LAKD:

Organizacijos pavadinimas (identifikatorius):	VĮ „Lietuvos automobilių kelių direkcija“ LAKD (365)
Duomenų teikimo būdas:	Nesinchronizuojami
Duomenų apmokestinimas:	Nemokami

Tvarkytojas pateikė duomenis
prašymo teritorijoje automatinio būdu: Ne

Tvarkytojas pateikė duomenis
prašymo teritorijoje rankiniu būdu: Ne

EDT duomenų teikimo etapai

<i>Data, laikas:</i>	<i>Prašymo būseną:</i>
2024-01-05 10:44	Pateikta užklausa tvarkytojui
2024-01-05 10:44	Gautas EDT atsakymas dėl kainos

Telia Lietuva, AB. Klaipėdos regionas, ryšių tinklo duomenys:

Organizacijos pavadinimas (identifikatorius):	Telia Lietuva, AB. Klaipėdos regionas, ryšių tinklo duomenys (420)
Duomenų teikimo būdas:	Nesinchronizuojami
Duomenų apmokestinimas:	Nemokami
Tvarkytojas pateikė duomenis prašymo teritorijoje automatinio būdu:	Taip
Tvarkytojas pateikė duomenis prašymo teritorijoje rankiniu būdu:	Ne

EDT duomenų teikimo etapai

<i>Data, laikas:</i>	<i>Prašymo būseną:</i>
2024-01-05 10:04	Pateikta užklausa tvarkytojui
2024-01-05 10:44	Gautas EDT atsakymas dėl kainos

AB „Energijos skirstymo operatorius“. Elektros duomenys pateikimui:

Organizacijos pavadinimas (identifikatorius):	AB „Energijos skirstymo operatorius“. Elektros duomenys pateikimui (433)
Duomenų teikimo būdas:	Nesinchronizuojami
Duomenų apmokestinimas:	Nemokami
Tvarkytojas pateikė duomenis prašymo teritorijoje automatinio būdu:	Taip
Tvarkytojas pateikė duomenis prašymo teritorijoje rankiniu būdu:	Ne

EDT duomenų teikimo etapai

<i>Data, laikas:</i>	<i>Prašymo būseną:</i>
2024-01-05 10:04	Pateikta užklausa tvarkytojui
2024-01-05 10:44	Gautas EDT atsakymas dėl kainos

AB „Energijos skirstymo operatorius“. Dujotiekio duomenys pateikimui:

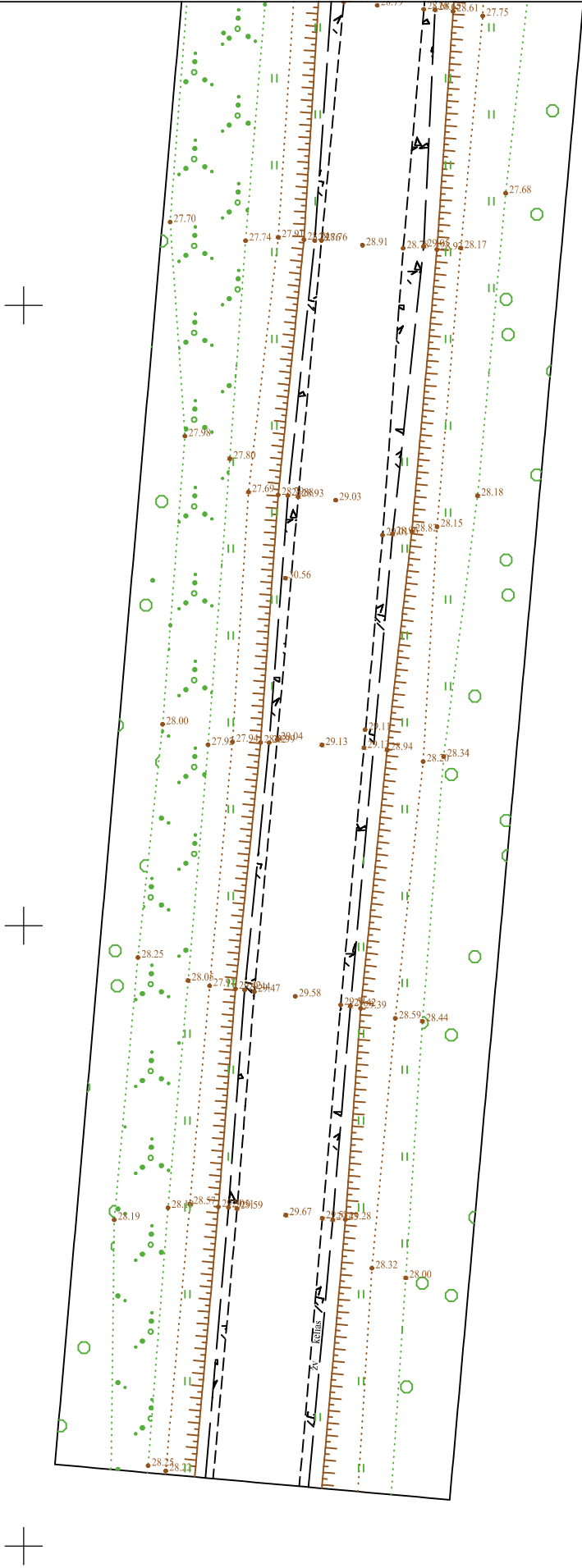
Organizacijos pavadinimas (identifikatorius):	AB „Energijos skirstymo operatorius“. Dujotiekio duomenys pateikimui (434)
Duomenų teikimo būdas:	Nesinchronizuojami
Duomenų apmokestinimas:	Nemokami
Tvarkytojas pateikė duomenis prašymo teritorijoje automatiškai būdu:	Ne
Tvarkytojas pateikė duomenis prašymo teritorijoje rankiniu būdu:	Ne

EDT duomenų teikimo etapai

<i>Data, laikas:</i>	<i>Prašymo būseną:</i>
2024-01-05 10:04	Pateikta užklausa tvarkytojui
2024-01-05 10:44	Gautas EDT atsakymas dėl kainos

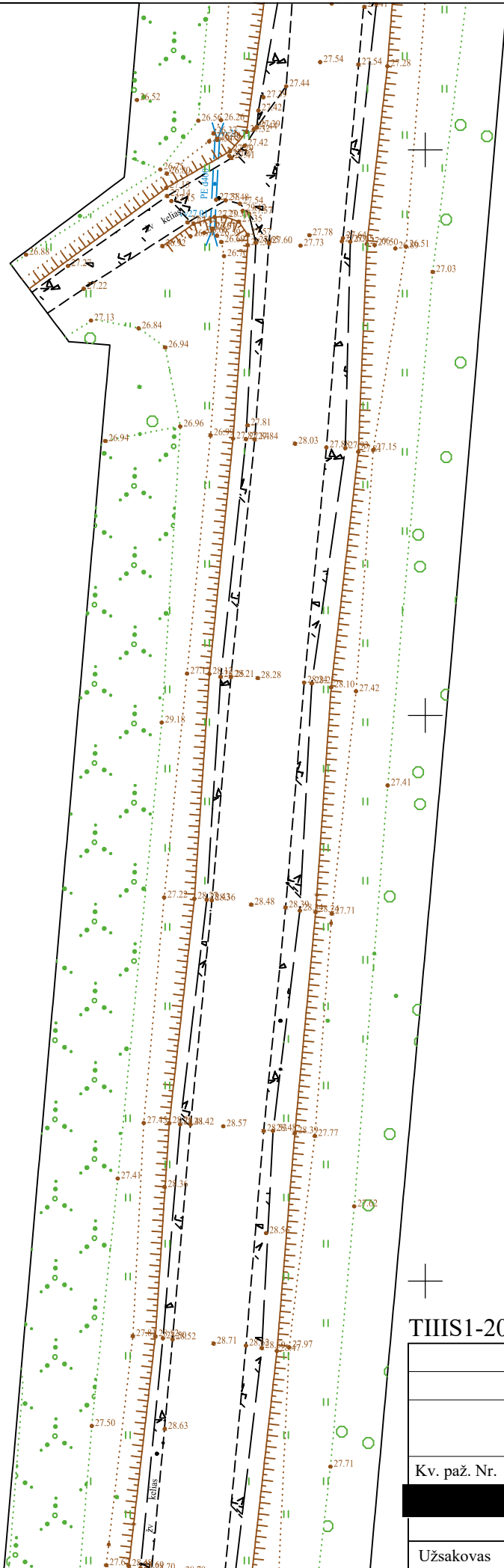


TOPOGRAFINIS PLANAS M 1:500



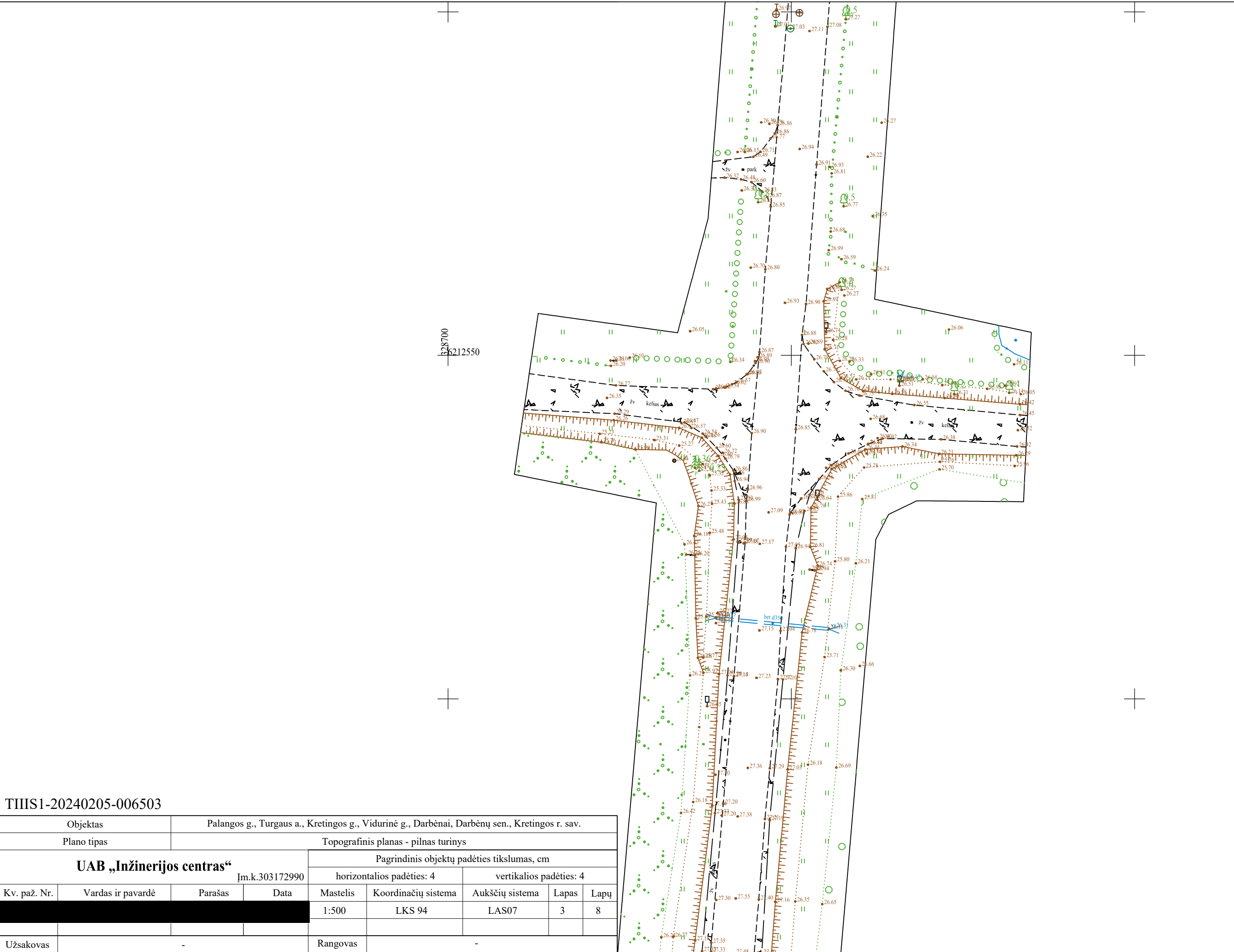
THIS1-20240205-006503

Objektas		Palangos g., Turgaus a., Kretingos g., Vidurinė g., Darbėnai, Darbėnų sen., Kretingos r. sav.						
Plano tipas		Topografinis planas - pilnas turinys						
UAB „Inžinerijos centras“ Įm.k.303172990				Pagrindinis objektų padėties tikslumas, cm				
				horizontalios padėties: 4		vertikalios padėties: 4		
Kv. paž. Nr.	Vardas ir pavardė	Parašas	Data	Mastelis	Koordinatų sistema	Aukščių sistema	Lapas	Lapų
				1:500	LKS 94	LAS07	1	8
Užsakovas		-		Rangovas		-		



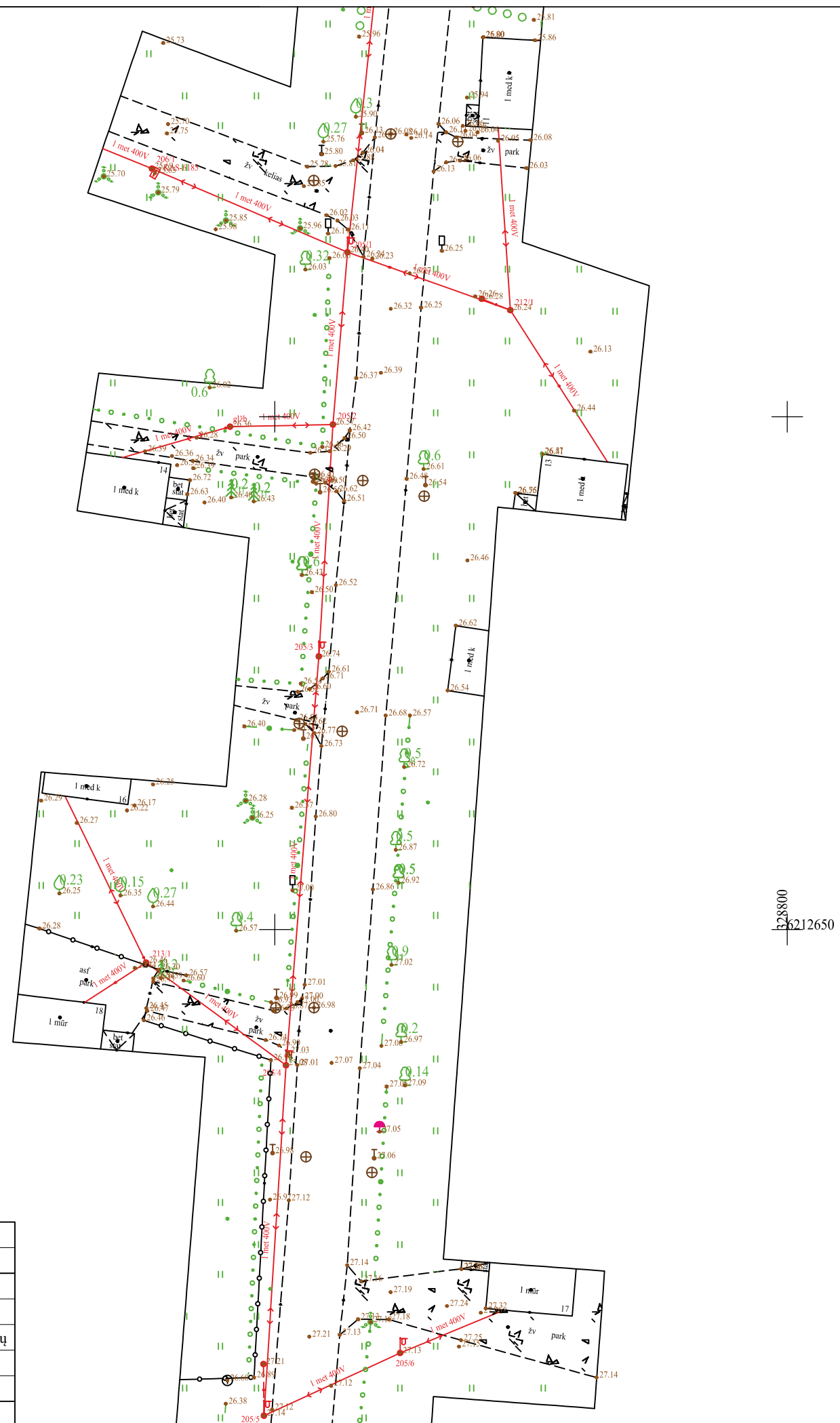
TIIS1-20240205-006503

Objektas		Palangos g., Turgaus a., Kretingos g., Vidurinė g., Darbėnai, Darbėnų sen., Kretingos r. sav.						
Plano tipas		Topografinis planas - pilnas turinys						
UAB „Inžinerijos centras“ Įm.k.303172990				Pagrindinis objektų padėties tikslumas, cm				
				horizontalios padėties: 4		vertikalios padėties: 4		
Kv. paž. Nr.	Vardas ir pavardė	Parašas	Data	Mastelis	Koordinatų sistema	Aukščių sistema	Lapas	Lapų
				1:500	LKS 94	LAS07	2	8
Užsakovas				Rangovas				



TIIS1-20240205-006503

Objektas		Palangos g., Turgaus a., Kretingos g., Vidurinė g., Darbėnai, Darbėnų sen., Kretingos r. sav.					
Plano tipas		Topografinis planas - pilnas turinys					
UAB „Inžinerijos centras“ Įm.k.303172990				Pagrindinis objektų padėties tikslumas, cm			
				horizontalios padėties: 4		vertikalios padėties: 4	
Kv. paž. Nr.	Vardas ir pavardė	Parašas	Data	Mastelis	Koordinatinių sistema	Aukščių sistema	Lapas
				1:500	LKS 94	LAS07	3
							8
Užsakovas				Rangovas			

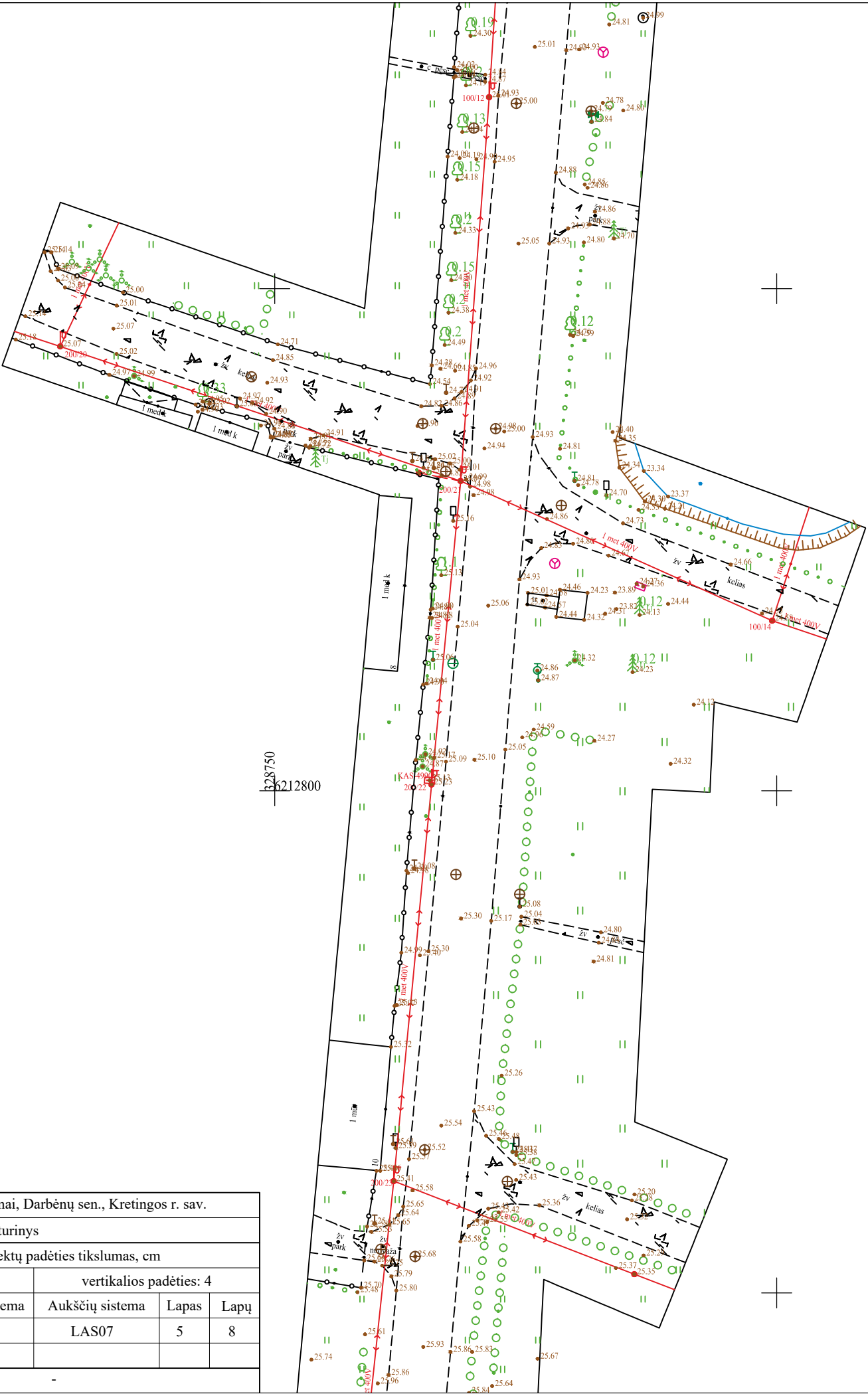


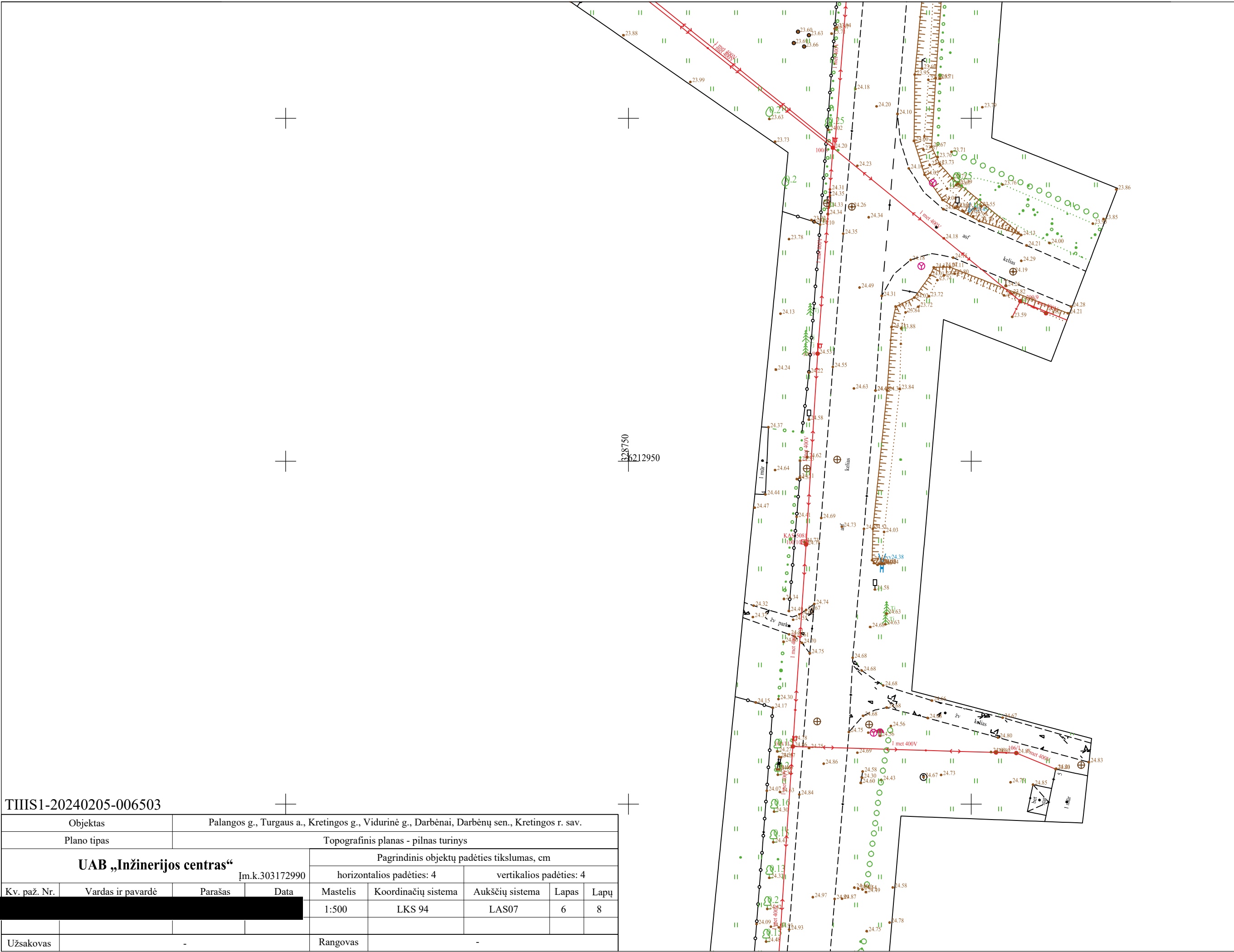
THHS1-20240205-006503

Objektas		Palangos g., Turgaus a., Kretingos g., Vidurinė g., Darbėnai, Darbėnų sen., Kretingos r. sav.						
Plano tipas		Topografinis planas - pilnas turinys						
UAB „Inžinerijos centras“ Įm.k.303172990				Pagrindinis objektų padėties tikslumas, cm				
				horizontalios padėties: 4		vertikalios padėties: 4		
Kv. paž. Nr.	Vardas ir pavardė	Parašas	Data	Mastelis	Koordinacių sistema	Aukščių sistema	Lapas	Lapų
				1:500	LKS 94	LAS07	4	8
Užsakovas	-			Rangovas	-			

TIIS1-20240205-006503

Objektas		Palangos g., Turgaus a., Kretingos g., Vidurinė g., Darbėnai, Darbėnų sen., Kretingos r. sav.						
Plano tipas		Topografinis planas - pilnas turinys						
UAB „Inžinerijos centras“ Įm.k.303172990				Pagrindinis objektų padėties tikslumas, cm				
				horizontalios padėties: 4		vertikalios padėties: 4		
Kv. paž. Nr.	Vardas ir pavardė	Parašas	Data	Mastelis	Koordinacių sistema	Aukščių sistema	Lapas	Lapų
				1:500	LKS 94	LAS07	5	8
Užsakovas	-			Rangovas	-			



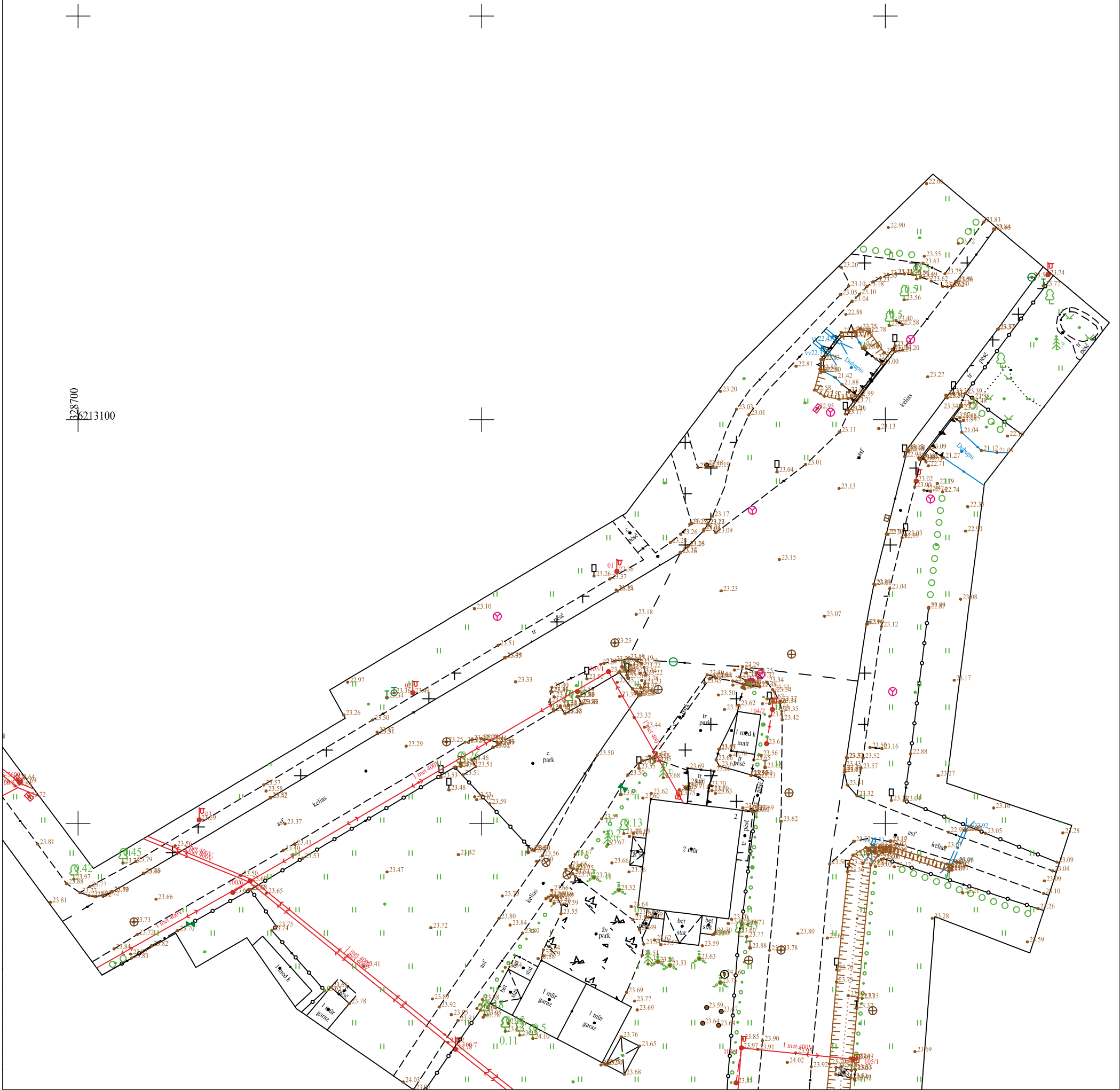


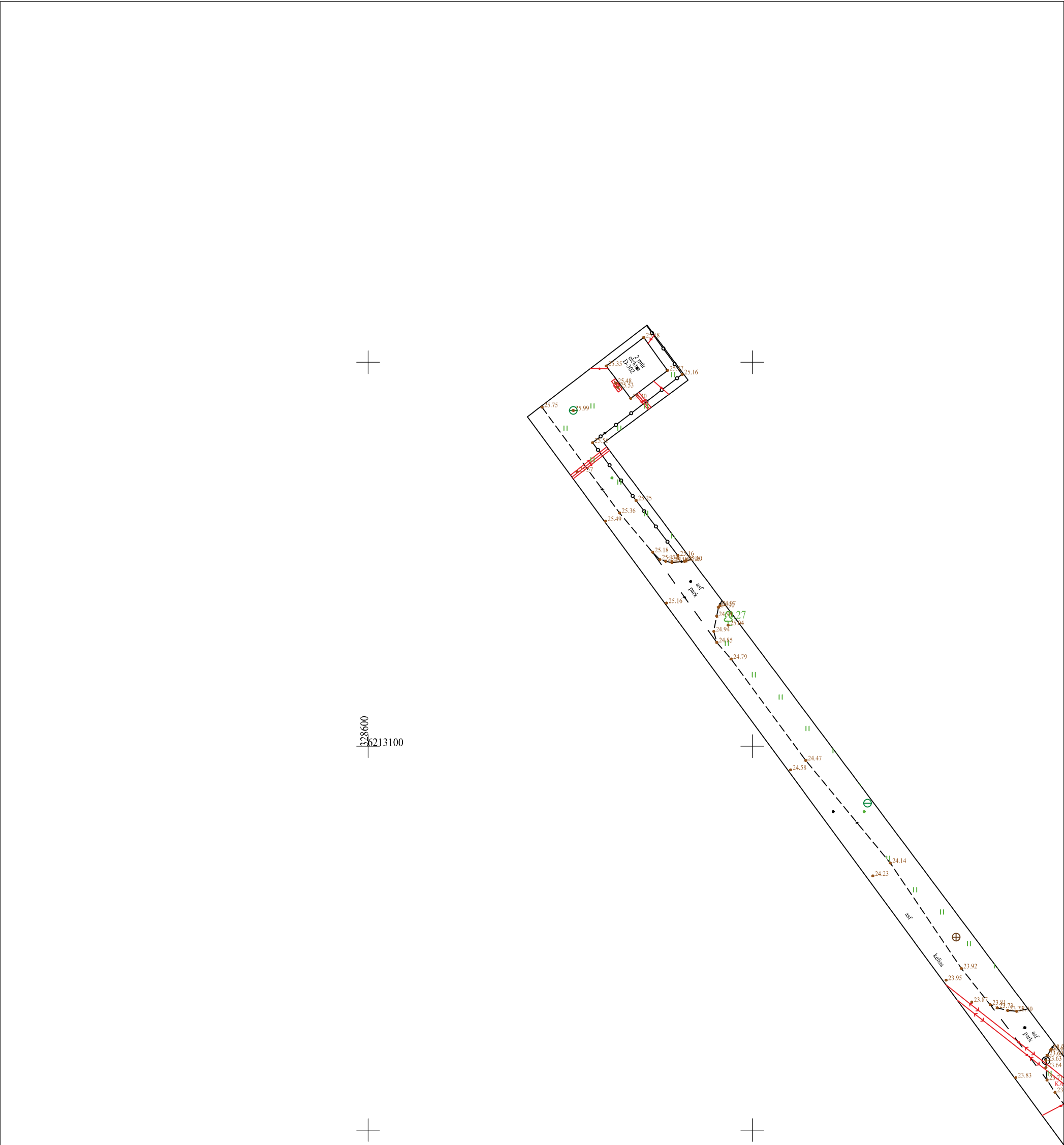
TIIS1-20240205-006503

Objektas		Palangos g., Turgaus a., Kretingos g., Vidurinė g., Darbėnai, Darbėnų sen., Kretingos r. sav.				
Plano tipas		Topografinis planas - pilnas turinys				
UAB „Inžinerijos centras“ Įm.k.303172990				Pagrindinis objektų padėties tikslumas, cm		
				horizontalios padėties: 4		vertikalios padėties: 4
Kv. paž. Nr.	Vardas ir pavardė	Parašas	Data	Mastelis	Koordinatinių sistema	Aukščių sistema
				1:500	LKS 94	LAS07
Užsakovas	-			Rangovas	-	

Objektas		Palangos g., Turgaus a., Kretingos g., Vidurinė g., Darbėnai, Darbėnų sen., Kretingos r. sav.				
Plano tipas		Topografinis planas - pilnas turinys				
UAB „Inžinerijos centras“ Įm.k.303172990				Pagrindinis objektų padėties tikslumas, cm		
				horizontalios padėties: 4		vertikalios padėties: 4
Kv. paž. Nr.	Vardas ir pavardė	Parašas	Data	Mastelis	Koordinacių sistema	Aukščių sistema
				1:500	LKS 94	LAS07
Užsakovas	-			Rangovas	-	

TIIS1-20240205-006503





TIIS1-20240205-006503

Objektas		Palangos g., Turgaus a., Kretingos g., Vidurinė g., Darbėnai, Darbėnų sen., Kretingos r. sav.						
Plano tipas		Topografinis planas - pilnas turinys						
UAB „Inžinerijos centras“ Įm.k.303172990				Pagrindinis objektų padėties tikslumas, cm				
				horizontalios padėties: 4		vertikalios padėties: 4		
Kv. paž. Nr.	Vardas ir pavardė	Parašas	Data	Mastelis	Koordinatinių sistema	Aukščių sistema	Lapas	Lapų
				1:500	LKS 94	LAS07	8	8
Užsakovas	-			Rangovas	-			

UAB „Inžinerijos centras“

Elektrėnai, Rungos g. 12

Įmonės kodas 303172990

Tel. +370 604 44692

El. paštas: info@inzinerijoscentras.lt

Internetu: www.inzinerijoscentras.lt

Objektas: Palangos g., Turgaus a., Kretingos g., Vidurinė g., Darbėnai, Darbėnų sen.,
Kretingos r. sav.

TOPOGRAFINIO PLANO SUDARYMO ATASKAITA

Plano tipas: TOPOGRAFINIS PLANAS – PILNAS TURINYS

Žymuo: —

TIIS Nr. 20240205-006503

UAB „Inžinerijos centro“ direktoriui

GEODEZINIŲ DARBŲ UŽSAKYMAS

2024-01-04
Elektrėnai

Bendra informacija	
Objekto pavadinimas	—
Adresas	Palangos g., turgaus a., Kretingos g., Vidurinė g., Darbėnai, Darbėnų sen., Kretingos r. sav.
Plano tipas	Topografinis planas – pilnas turinys
Reikalavimai topografiniam planui	
Išmatuotų topografinių objektų padėties vidutinė kvadratinė paklaida su 95% tikimybe	Horizontalios tvirtų kontūrų – 10 cm; Vertikalios kietų paviršių – 10 cm; Vertikalios kitų paviršių - 20 cm.
Objektai, kurie turi būti išmatuoti didesniu tikslumu	—
Teritorija	
Statybos projekto numeris informacinėje sistemoje "Infostatyba"	
Reikalavimai inžinerinio tinklo planui	
Vamzdžių medžiaga, išorinis/vidinis skersmuo, izoliacijos storis	—
Slėgis	—
Profiliai	Nereikalingi
Kita informacija	- <div></div>

1. Geodezinių matavimų data ir laikas: 2024-01-15; 2024-01-31; 08:00-17:00
2. Geodezinių matavimų vykdytojo įmonė: UAB „Inžinerijos centras“, Elektrėnai, Rungos g. 12. Įmonės kodas 303172990. Tel. +370 604 44692. El. paštas: info@inzinerijoscentras.lt. Internetu: www.inzinerijoscentras.lt
3. Geodezinių matavimų vykdytojai ir jų atlikti darbai:

- 3.1. geodezininkas [redacted] – geodeziniai matavimai ir išmatuotų topografinių objektų erdviųjų duomenų rinkinio parengimas;

Panaudoti valstybiniai ir/arba savivaldybės teritorijos geodezinio pagrindo punktai (pavadinimai, jų koordinatės ir aukščiai): –.

4. Įrengtas topografinio plano geodezinis pagrindas:

laikini taškai Nr. 1-3:

- 4.1. 6213065.71; 328767.08, 23.39, 1 met. vinis
- 4.2. 6212834.09; 328770.89, 24.04, 2 met. vinis
- 4.3. 6212597.57; 328749.89, 27.03, 3 šulinio dangtis

- 4.4. geodezinio pagrindo taškų Nr. 1–3 padėtis nustatyta GPNS metodu. Matuota GPS imtuvu „Altus Nr-3“ 3-jose LitPos RTKNet prisijungimo sesijose, vienoje sesijoje atliekant mažiausiai 3 matavimus. Galutinės geodezinio pagrindo taškų padėties koordinatės apskaičiuotos taikant svorinio vidurkio formulę;

- 4.5. Geodezinio pagrindo taško Nr. 1 padėtis matuota elektroniniu tacheometru „Nikon NPL-522“, naudojant kabantį (ištestą, uždara) geodezinį ėjimą nuo topografinio pagrindo taškų Nr. 2, 3;

5. Pasieltas geodezinių matavimų tikslumas (apskaičiuotas blogiausioje padėtyje esančio taško tikslumas):

- 5.1. horizontalios padėties – 4 cm;
- 5.2. vertikalios padėties – 4 cm.

6. Topografinio plano užsakovo nustatytas matavimų tikslumas:

- 6.1. horizontalios padėties tvirtų kontūrų – 10 cm;
- 6.2. vertikalios padėties kietų paviršių – 10 cm;
- 6.3. vertikalios padėties kitų paviršių – 20 cm.

7. Užsakovo nurodyti objektai, kurie buvo išmatuoti didesniu tikslumu, nei jo nustatytas topografinio plano tikslumas: –.

8. Naujodotas geoido modelis: LIT20G.

9. Užsakovas: privatus asmuo.

10. Topografinis planas parengtas projektavimo procedūroms užbaigti.

UAB „Inžinerijos centras“				Aiškinamasis raštas		
Kv. paž. Nr.	Vardas ir pavardė	Parašas	Data		Lapas	Lapų
[redacted]				Palangos g., Turgaus a., Kretingos g., Vidurinė g., Darbėnai, Darbėnų sen., Kretingos [redacted]		

TIIS paslaugos "Topografinių ir inžinerinės infrastruktūros objektų erdvinių duomenų ir kitos informacijos gavimas" ataskaita

Sugeneruota: 2024-02-02 10:49

Paslaugos gavėjo informacija

Vardas ir pavardė: [redacted]

Naudotojo atstovaujamos įmonės pavadinimas: -

Paslaugos užsakymo informacija

Numeris:	TIIS2-20240105-000668
Paslaugos nuoroda:	https://tiis.planuojata.lt/portal/orders/TIIS2-20240105-000668
Pavadinimas:	Palangos g., Turgaus a., Kretingos g., Vidurin4 g., Darbėnai, Darbėnų sen., Kretingos r. sav.
Adresas:	Palangos g., Turgaus a., Kretingos g., Vidurin4 g., Darbėnai, Darbėnų sen., Kretingos r. sav
Paslaugos kaina be PVM:	0
PVM:	0
Kaina su PVM:	0

Paslaugos vykdymo etapai

Data, laikas:	Prašymo būseną:
2024-01-05 10:01	Prašymas pateiktas
2024-02-02 10:44	Prašymas įvykdytas

Prašymo teritorija: 5.65 ha

Užsakyti erdviniai duomenys:

- Topografija
- Aukščio informacija
 - Dujų tinklai
 - Apšvietimo tinklai
 - Elektros tinklai
 - Lietaus nuotakynas
 - Drenažo tinklai
 - Naftos tinklai
 - Nuotekų šalinimo tinklai
- Elektroninių ryšių infrastruktūra
- Kiti inžineriniai tinklai
- Šilumos tiekimo tinklai
- Vandentiekio tinklai

Pasirinkti duomenų tvarkytojai ir veiksmai:

UAB „Kretingos vandenys“:

Organizacijos pavadinimas (identifikatorius):	UAB „Kretingos vandenys“ (117)
Duomenų teikimo būdas:	Nesinchronizuojami
Duomenų apmokestinimas:	Nemokami
Tvarkytojas pateikė duomenis prašymo teritorijoje automatinio būdu:	Ne
Tvarkytojas pateikė duomenis prašymo teritorijoje rankiniu būdu:	Taip

EDT duomenų teikimo etapai

Data, laikas:	Prašymo būseną:
2024-01-05 10:04	Pateikta užklausa tvarkytojui
2024-01-17 09:15	Gautas EDT atsakymas dėl kainos

Kretingos rajono savivaldybės administracija:

Organizacijos pavadinimas (identifikatorius):	Kretingos rajono savivaldybės administracija (288)
Duomenų teikimo būdas:	Nesinchronizuojami
Duomenų apmokestinimas:	Nemokami
Tvarkytojas pateikė duomenis prašymo teritorijoje automatinio būdu:	Taip
Tvarkytojas pateikė duomenis prašymo teritorijoje rankiniu būdu:	Ne

EDT duomenų teikimo etapai

Data, laikas:	Prašymo būseną:
2024-01-05 10:04	Pateikta užklausa tvarkytojui
2024-01-05 10:56	Gautas EDT atsakymas dėl kainos

VĮ „Lietuvos automobilių kelių direkcija“ LAKD:

Organizacijos pavadinimas (identifikatorius):	VĮ „Lietuvos automobilių kelių direkcija“ LAKD (365)
Duomenų teikimo būdas:	Nesinchronizuojami
Duomenų apmokestinimas:	Nemokami

Tvarkytojas pateikė duomenis
prašymo teritorijoje automatinio būdu: Ne

Tvarkytojas pateikė duomenis
prašymo teritorijoje rankiniu būdu: Ne

EDT duomenų teikimo etapai

<i>Data, laikas:</i>	<i>Prašymo būseną:</i>
2024-01-05 10:44	Pateikta užklausa tvarkytojui
2024-01-05 10:44	Gautas EDT atsakymas dėl kainos

Telia Lietuva, AB. Klaipėdos regionas, ryšių tinklo duomenys:

Organizacijos pavadinimas (identifikatorius):	Telia Lietuva, AB. Klaipėdos regionas, ryšių tinklo duomenys (420)
Duomenų teikimo būdas:	Nesinchronizuojami
Duomenų apmokestinimas:	Nemokami
Tvarkytojas pateikė duomenis prašymo teritorijoje automatinio būdu:	Taip
Tvarkytojas pateikė duomenis prašymo teritorijoje rankiniu būdu:	Ne

EDT duomenų teikimo etapai

<i>Data, laikas:</i>	<i>Prašymo būseną:</i>
2024-01-05 10:04	Pateikta užklausa tvarkytojui
2024-01-05 10:44	Gautas EDT atsakymas dėl kainos

AB „Energijos skirstymo operatorius“. Elektros duomenys pateikimui:

Organizacijos pavadinimas (identifikatorius):	AB „Energijos skirstymo operatorius“. Elektros duomenys pateikimui (433)
Duomenų teikimo būdas:	Nesinchronizuojami
Duomenų apmokestinimas:	Nemokami
Tvarkytojas pateikė duomenis prašymo teritorijoje automatinio būdu:	Taip
Tvarkytojas pateikė duomenis prašymo teritorijoje rankiniu būdu:	Ne

EDT duomenų teikimo etapai

<i>Data, laikas:</i>	<i>Prašymo būseną:</i>
2024-01-05 10:04	Pateikta užklausa tvarkytojui
2024-01-05 10:44	Gautas EDT atsakymas dėl kainos

AB „Energijos skirstymo operatorius“. Dujotiekio duomenys pateikimui:

Organizacijos pavadinimas (identifikatorius):	AB „Energijos skirstymo operatorius“. Dujotiekio duomenys pateikimui (434)
Duomenų teikimo būdas:	Nesinchronizuojami
Duomenų apmokestinimas:	Nemokami
Tvarkytojas pateikė duomenis prašymo teritorijoje automatiškai būdu:	Ne
Tvarkytojas pateikė duomenis prašymo teritorijoje rankiniu būdu:	Ne

EDT duomenų teikimo etapai

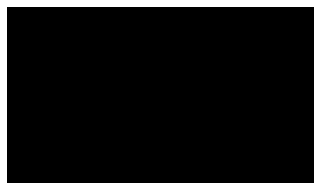
<i>Data, laikas:</i>	<i>Prašymo būseną:</i>
2024-01-05 10:04	Pateikta užklausa tvarkytojui
2024-01-05 10:44	Gautas EDT atsakymas dėl kainos

REPERIŲ ŽINIARAŠTIS
 Palangos g., turgaus a., Kretingos g., Vidurinė g.,
 Darbėnai, Darbėnų sen., Kretingos r. sav.

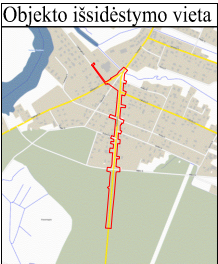
PRIEDAS Nr.1

Eil.Nr	Reperio altitudė, m	Reperio koordinatės	Pk+	Kelio pusė	Atstumas nuo ašies, m	Reperio rūšis
		X;Y				
1	23.39	6213065.71; 328767.08			-	Met. vinis
2	24.94	6212834.09; 328770.89			-	Met. vinis
3	27.03	6212597.57; 328749.89			-	Šulinio dangtis

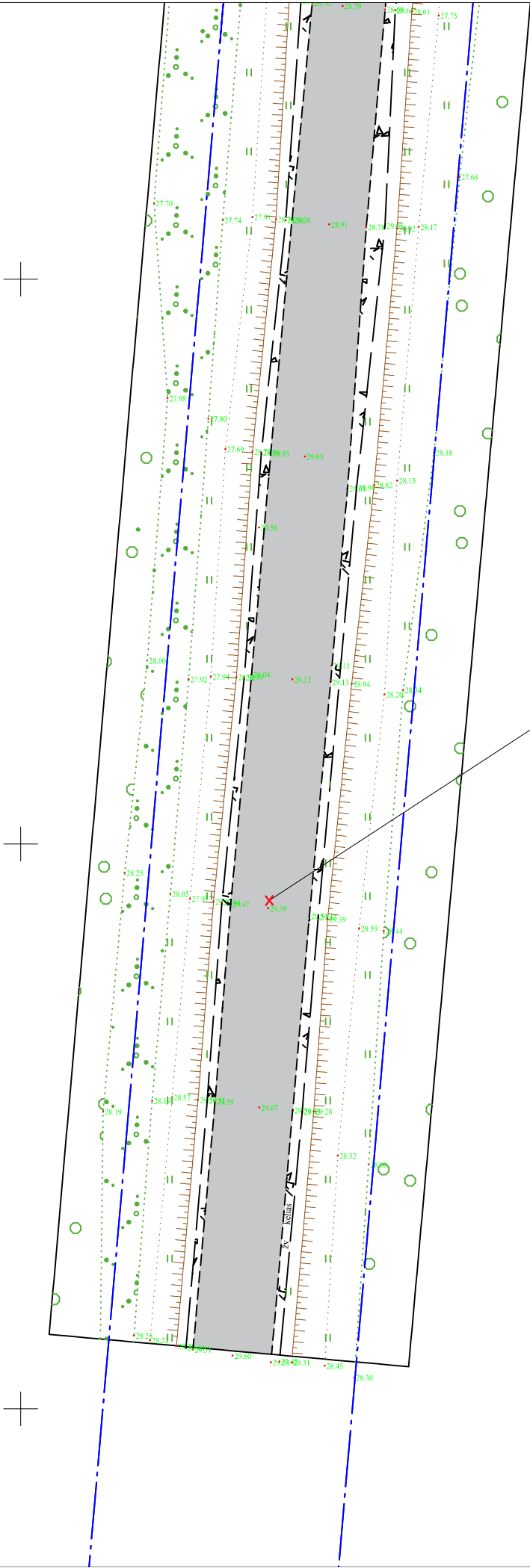
Matininkas

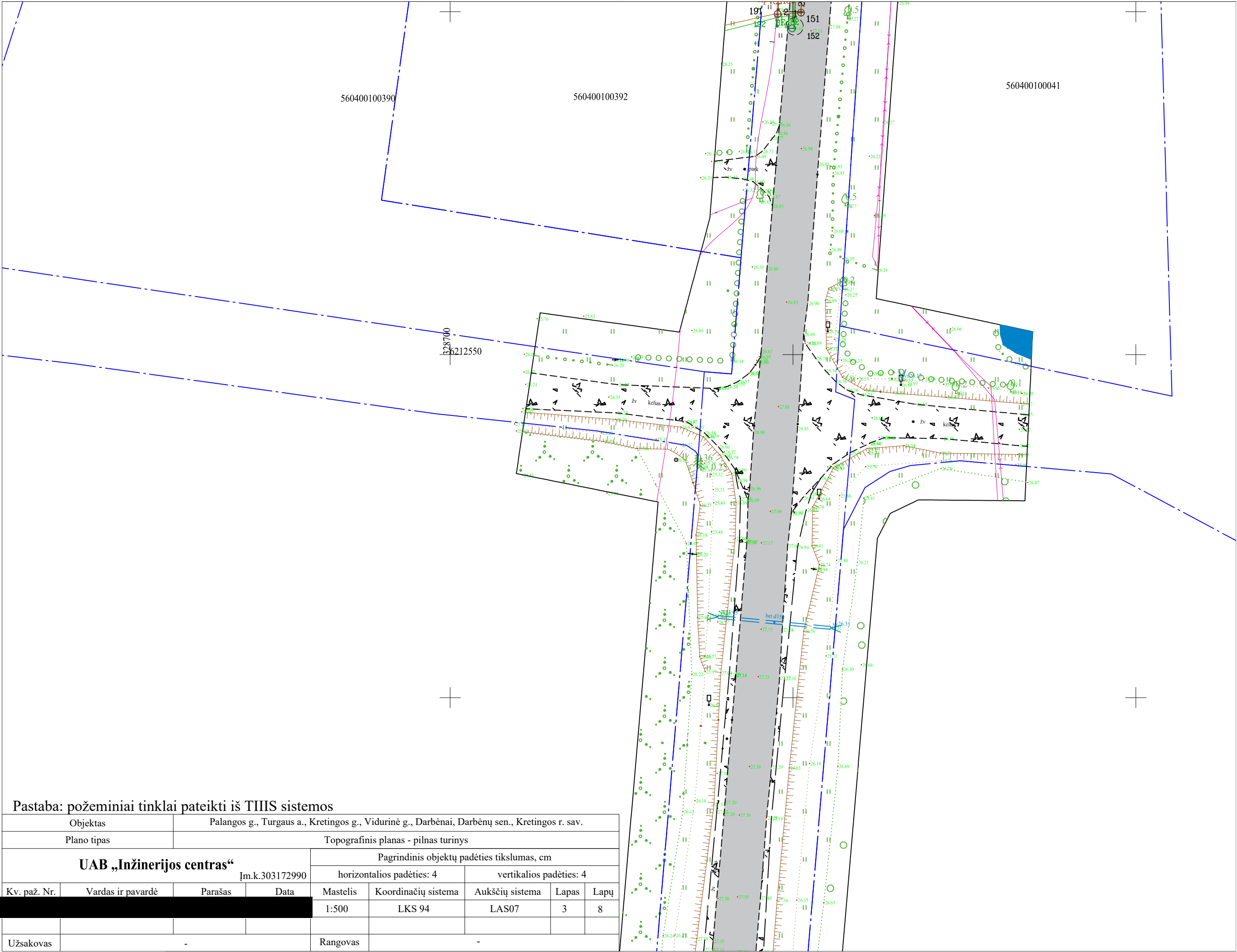






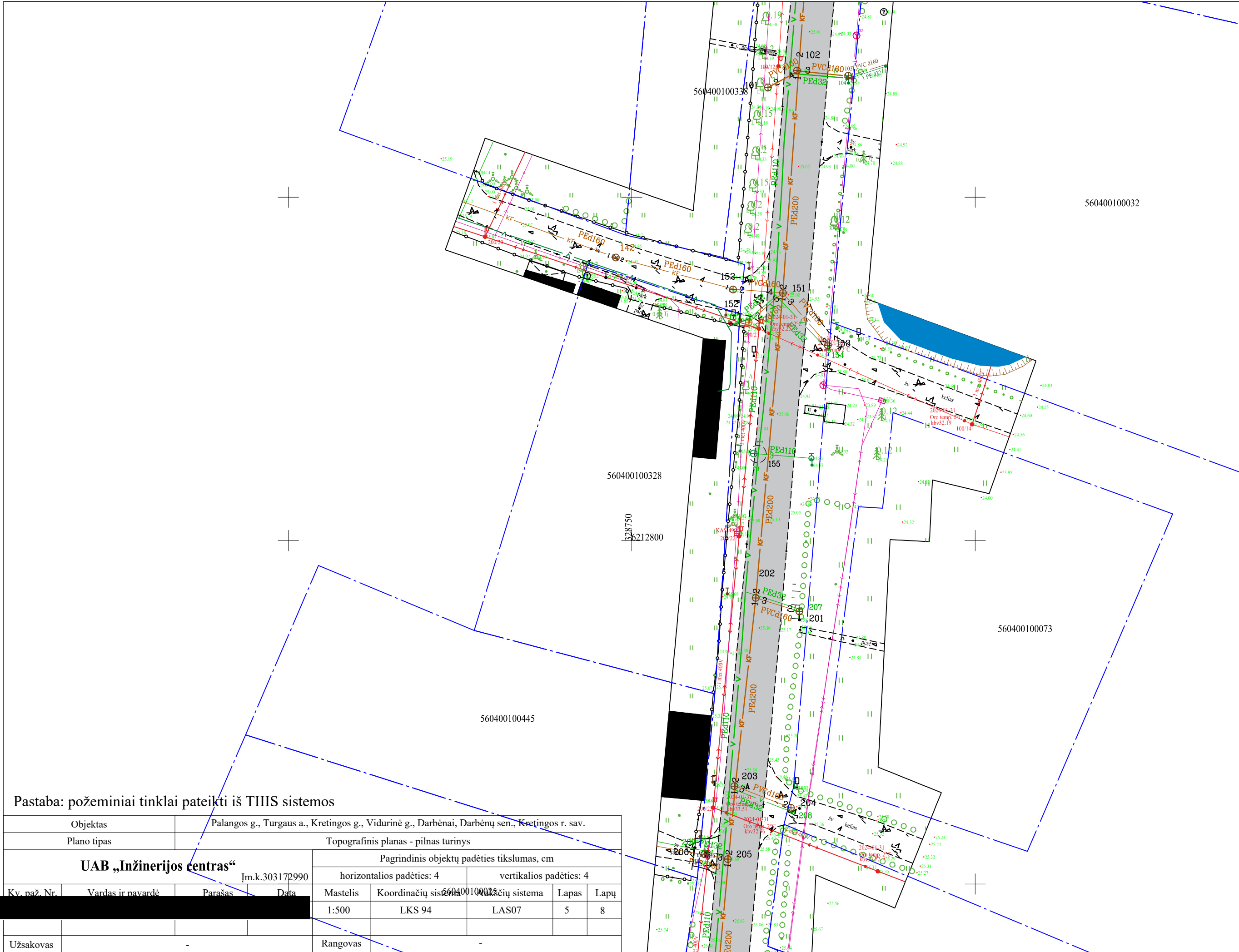
TOPOGRAFINIS SUVESTINIS PLANAS M 1:500





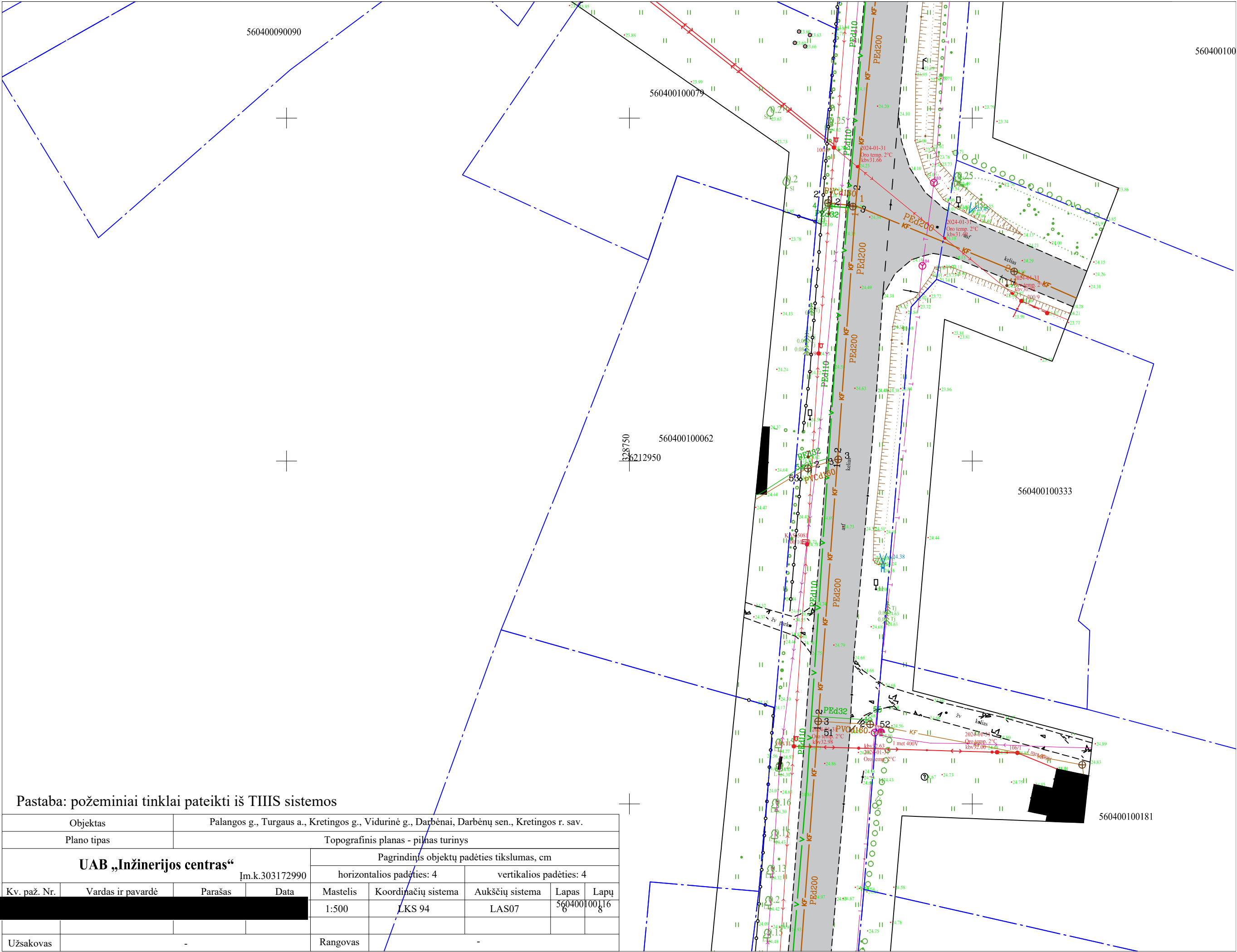
Pastaba: požeminiai tinklai pateikti iš TIIS sistemos

Objektas		Palangos g., Turgaus a., Kretingos g., Vidurinė g., Darbėnai, Darbėnų sen., Kretingos r. sav.						
Plano tipas		Topografinis planas - pilnas turinys						
UAB „Inžinerijos centras“ Įm.k.303172990				Pagrindinis objektų padėties tikslumas, cm				
				horizontalios padėties: 4		vertikalios padėties: 4		
Kv. paž. Nr.	Vardas ir pavardė	Parašas	Data	Mastelis	Koordinacių sistema	Aukščių sistema	Lapas	Lapų
				1:500	LKS 94	LAS07	3	8
Užsakovas				Rangovas				



Pastaba: požeminiai tinklai pateikti iš TIHS sistemos

Objektas		Palangos g., Turgaus a., Kretingos g., Vidurinė g., Darbėnai, Darbėnų sen., Kretingos r. sav.					
Plano tipas		Topografinis planas - pilnas turinys					
UAB „Inžinerijos centras“ Im.k.303172990		Pagrindinis objektų padėties tikslumas, cm					
		horizontalios padėties: 4			vertikalios padėties: 4		
Kv. paž. Nr.	Vardas ir pavardė	Parašas	Data	Mastelis	Koordinacių sistema	Atskaitos sistema	Lapas Lapų
				1:500	LKS 94	LAS07	5 8
Užsakovas		-		Rangovas		-	



Pastaba: požeminiai tinklai pateikti iš TIIS sistemos

Objektas		Palangos g., Turgaus a., Kretingos g., Vidurinė g., Darbėnai, Darbėnų sen., Kretingos r. sav.				
Plano tipas		Topografinis planas - pilnas turinys				
UAB „Inžinerijos centras“ Įm.k.303172990		Pagrindinis objektų padėties tikslumas, cm				
		horizontalios padėties: 4		vertikalios padėties: 4		
Kv. paž. Nr.	Vardas ir pavardė	Parašas	Data	Mastelis	Koordinacių sistema	Aukščių sistema
				1:500	LKS 94	LAS07
Užsakovas		-		Rangovas	-	

Objektas		Palangos g., Turgaus a., Kretingos g., Vidurinė g., Darbėnai, Darbėnų sen., Kretingos r. sav.						
Plano tipas		Topografinis planas - pilnas turinys						
UAB „Inžinerijos centras“ Im.k.303172990				Pagrindinis objektų padėties tikslumas, cm				
				horizontalios padėties: 4		vertikalios padėties: 4		
Kv. paž. Nr.	Vardas ir pavardė	Parašas	Data	Mastelis	Koordinacių sistema	Aukščių sistema	Lapas	Lapų
				1:500	LKS 94	LAS07	7	8
Užsakovas	-			Rangovas	-			

Pastaba: požeminiai tinklai pateikti iš TIHS sistemos

